

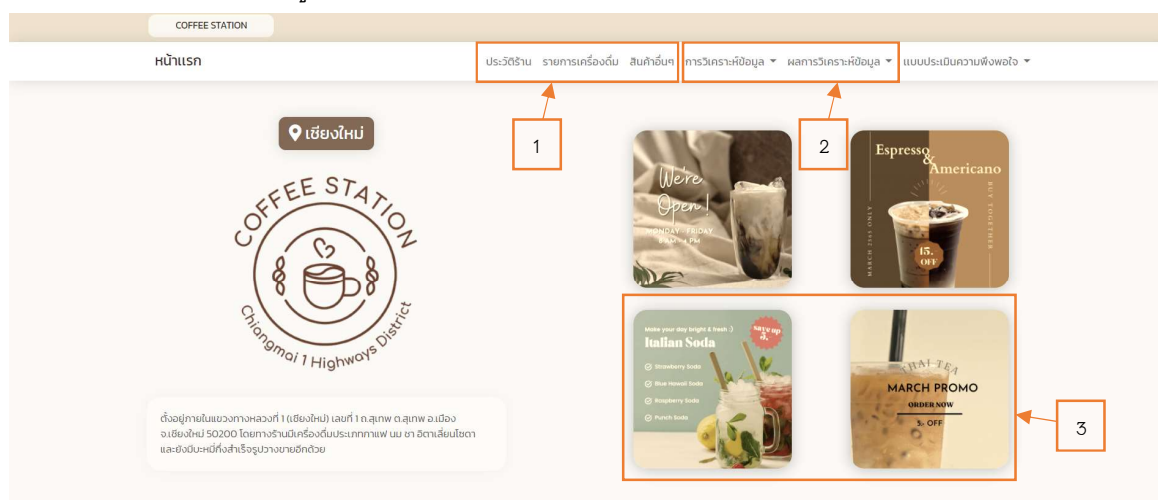
ภาคผนวก ก
คู่มือใช้งานเว็บไซต์

คู่มือการใช้งานเว็บไซต์

การวิเคราะห์ข้อมูลเพื่อสนับสนุนการตัดสินใจในการวางแผนการขายร้านกาแฟสวัสดิการแขวงทางหลวงที่ 1 โดยเว็บไซต์มีส่วนที่ใช้งานอยู่ 8 ส่วน ดังนี้ ส่วนของข้อมูลประวัติของทางร้านส่วนรายการของเครื่องดื่มส่วนของรายการอื่น ๆ ส่วนของกระบวนการวิเคราะห์ข้อมูล ส่วนของรายงานการวิเคราะห์ข้อมูล ส่วนของกฎความสัมพันธ์ และส่วนของพฤติกรรมกรรมการบริโภคผู้จัดทำจึงได้ทำคู่มืออธิบายการใช้งานเว็บไซต์ดังต่อไปนี้

คู่มือการใช้งานสำหรับผู้เข้าใช้งานเว็บไซต์

1. หน้าแรกเมื่อเข้าสู่เว็บไซต์



ภาพที่ ก.1 แสดงหน้าแรกของเว็บไซต์

หมายเลขที่ 1 ส่วนของเมนูนำทางไปยังหน้าต่าง ๆ ภายในเว็บ

หมายเลขที่ 2 ส่วนของหน้าการวิเคราะห์

หมายเลขที่ 3 ส่วนของส่วนของโปรโมชั่น

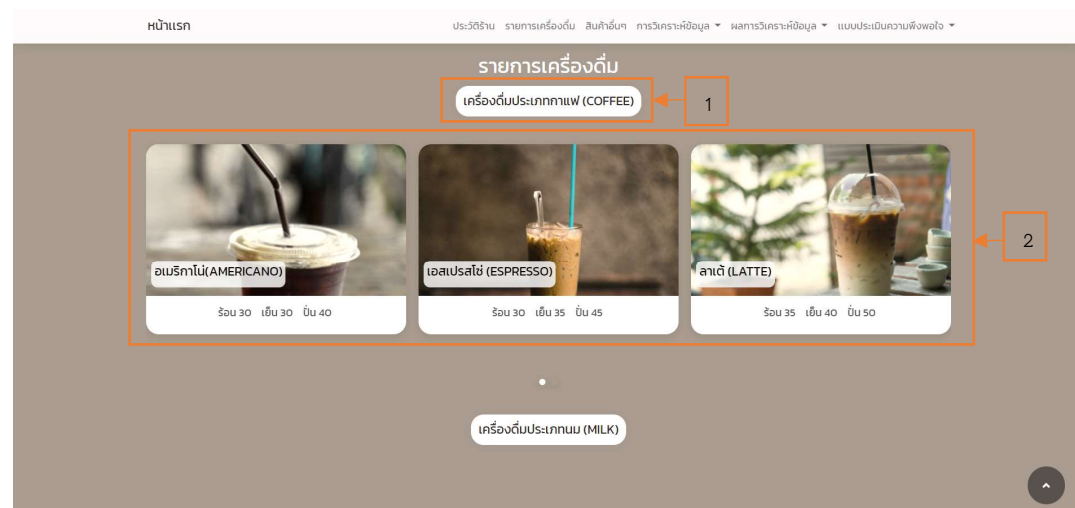
2. หน้าแสดงประวัติร้าน



ภาพที่ ก.2 แสดงหน้าประวัติร้าน

หมายเลขที่ 1 ส่วนของการแสดงรายละเอียดของทางร้าน

3. หน้าแสดงรายการเครื่องดื่ม

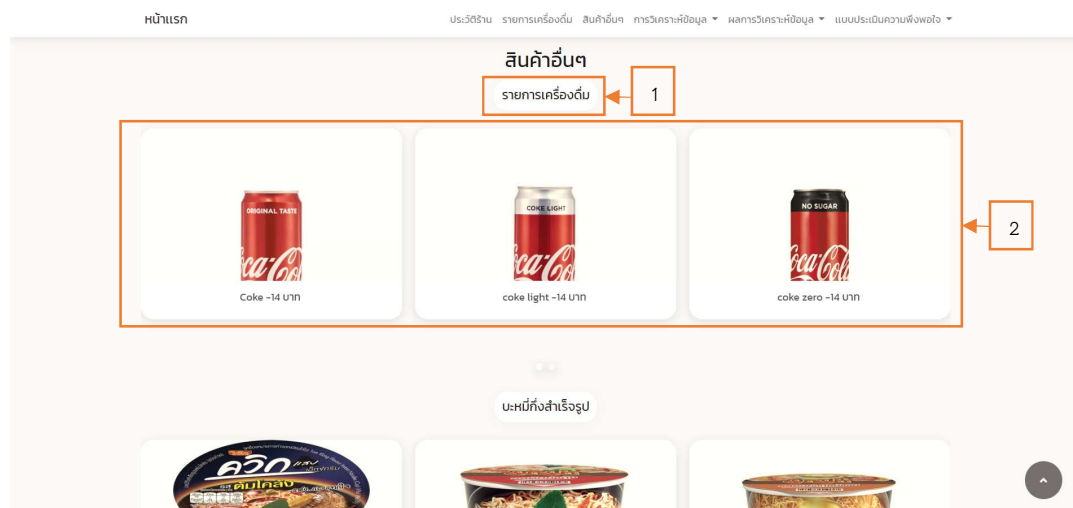


ภาพที่ ก.3 แสดงหน้ารายการเครื่องดื่ม

หมายเลขที่ 1 ส่วนของการแสดงหมวดหมู่

หมายเลขที่ 2 ส่วนของการแสดงรายการเครื่องดื่มที่อยู่ในหมวดหมู่

4. หน้าแสดงรายการสินค้าอื่น ๆ

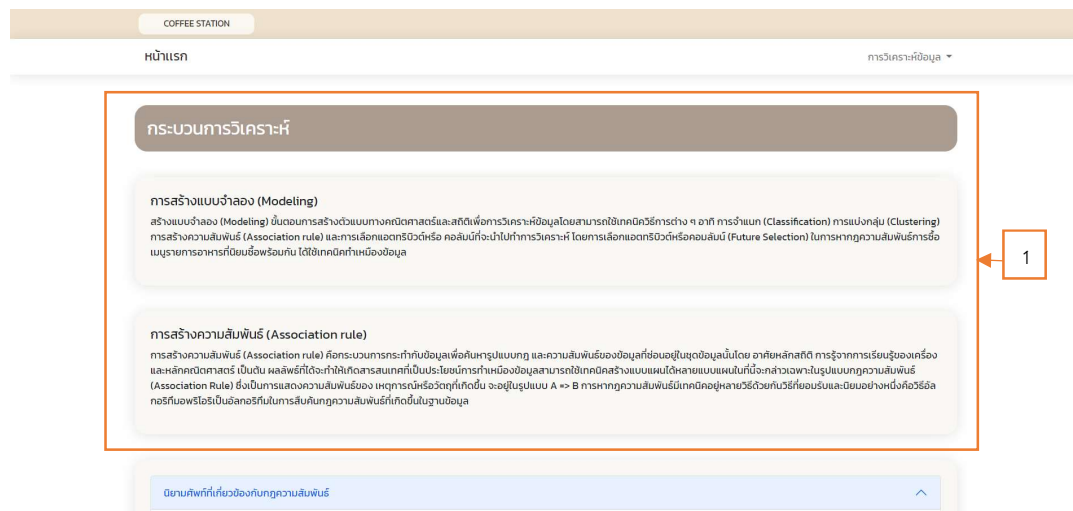


ภาพที่ ก.4 แสดงหน้าแรกของเว็บไซต์

หมายเลขที่ 1 ส่วนของการแสดงหมวดหมู่

หมายเลขที่ 2 ส่วนของการแสดงรายการอื่นๆ เช่น เครื่องดื่มกระป๋อง

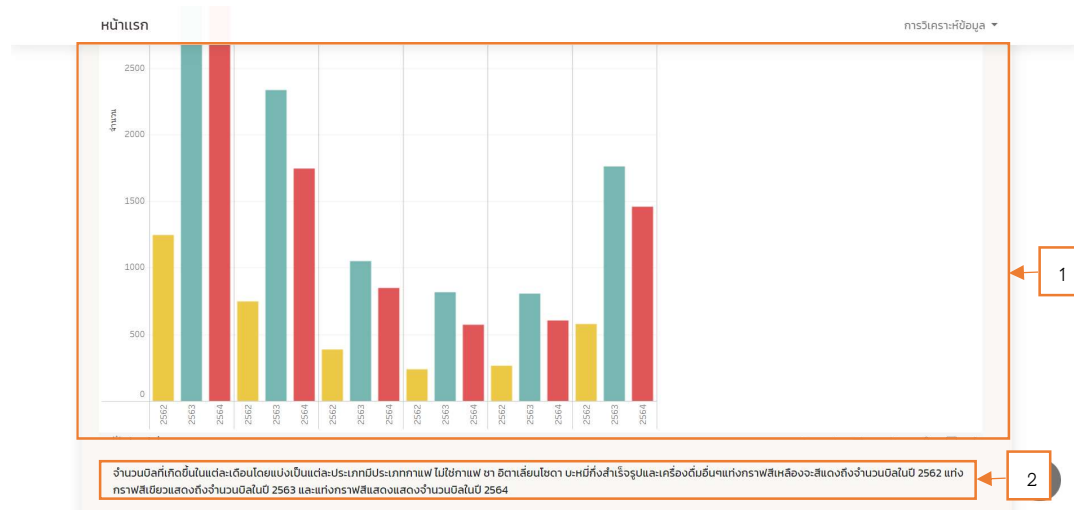
5. หน้าแสดงกระบวนการวิเคราะห์



ภาพที่ ก.5 แสดงหน้ากระบวนการวิเคราะห์

หมายเลขที่ 1 ส่วนของการแสดงกระบวนการวิเคราะห์

6. หน้าแสดงรายงานการวิเคราะห์ข้อมูล



ภาพที่ ก.6 แสดงหน้ารายงานการวิเคราะห์

หมายเลขที่ 1 ส่วนของแดชบอร์ดแสดงผล

หมายเลขที่ 2 ส่วนของการอธิบายรายละเอียดของแดชบอร์ด

7. หน้าแสดงผลการวิเคราะห์ข้อมูลในส่วนของกฎความสัมพันธ์

COFFEE STATION

หน้าแรก 0 2562 0 2563 0 2564 ผลการวิเคราะห์ข้อมูล ▾

กฎความสัมพันธ์

ดาวน์โหลดเอกสาร ← 2

1

3

	A	B	C	D	E	F	G	H
1	ngt#	LHS	RHS	support	confidence	lift	เงื่อนไข	#
2	1	AMERICANO	Tom Klong	0.29	0.45	0.784	สังหาคม	2562
3	2	AMERICANO	ESPRESSO , PINK MILK	0.29	0.45	0.784	สังหาคม	2562
4	3	AMERICANO	ESPRESSO , CARAMEL MILK	0.29	0.45	0.784	สังหาคม	2562
5	4	AMERICANO	ESPRESSO , NESTEA	0.29	0.45	0.784	สังหาคม	2562
6	5	AMERICANO	LATTE , CAPPUCCINO	0.29	0.45	0.784	สังหาคม	2562
7	6	AMERICANO	LATTE , COCO	0.29	0.45	0.784	สังหาคม	2562
8	7	AMERICANO	LATTE , GREEN TEA	0.29	0.45	0.784	สังหาคม	2562
9	8	AMERICANO	LATTE , MILK	0.29	0.45	0.784	สังหาคม	2562
10	9	AMERICANO	PINK MILK , MOCHA	0.29	0.45	0.784	สังหาคม	2562
11	10	AMERICANO	PINK MILK , SPONSER	0.29	0.45	0.784	สังหาคม	2562
12	11	ESPRESSO	CARAMEL MILK	0.129	0.308	0.954	กันยายน	2562
13	12	ESPRESSO	GREEN TEA	0.129	0.308	1.192	กันยายน	2562
14	13	ESPRESSO	SHRIMP TOM YUM	0.129	0.308	1.908	กันยายน	2562
15	14	ESPRESSO	CAPPUCCINO , THAI MILK TEA	0.129	0.308	1.908	กันยายน	2562

ภาพที่ ก.7 แสดงหน้ารายงานกฎความสัมพันธ์

หมายเลขที่ 1 ส่วนของรายละเอียดของกฎความสัมพันธ์

หมายเลขที่ 2 ส่วนของการดาวน์โหลดข้อมูล

หมายเลขที่ 3 ส่วนของการเลือกปี

8. หน้าแสดงผลการวิเคราะห์ข้อมูลในส่วนของพฤติกรรมของผู้บริโภค

The screenshot shows a dashboard for 'COFFEE STATION'. At the top, there is a navigation bar with 'หน้าแรก' (Home) and a dropdown menu for 'ผลการวิเคราะห์ข้อมูล' (Data Analysis Results) with options for years 2562, 2563, and 2564. Below this is a main header area with 'พฤติกรรมผู้บริโภค ปี 2562' (Consumer Behavior 2019) and a box labeled '1' pointing to the year selection area. The main content area is titled 'สังภาพ' (Image) and displays two images: a glass of iced coffee and a container of 'อวิค' (Avic) instant noodle sauce. A yellow arrow points from the coffee to the noodle container. A box labeled '2' points to the text 'พฤติกรรมผู้บริโภค ปี 2562' and a box labeled '3' points to the image area. Below the images, there is a small text block: 'ใน 29% ของ Transaction ทั้งหมด ลูกค้าจะซื้อ AMERICANO และ Tom Klong พร้อมกัน และ 45% ของลูกค้าที่ซื้อ AMERICANO แล้วจะซื้อ Tom Klong ด้วย'.

ภาพที่ ก.8 แสดงหน้ารายงานพฤติกรรมของผู้บริโภค

หมายเลขที่ 1 ส่วนของการเลือกปี

หมายเลขที่ 2 ส่วนแสดงเดือนและปีของพฤติกรรมผู้บริโภค

หมายเลขที่ 3 ส่วนของรายละเอียดของพฤติกรรมของผู้บริโภค